

Updateanleitung für OTI USB Datenkabel für Windows XP

Symptom

s25@once oder ein anderes Handyverwaltungsprogramm meldet beim Suchen des Telefons einen Fehler 8020 und Sie verwenden ein Datenkabel mit OTI Chip unter Windows XP.

Ursache

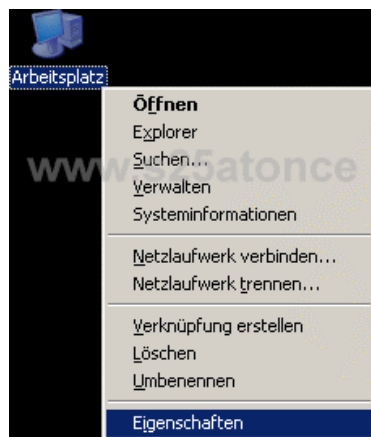
Es ist ein USB Treiber für das Kabel installiert, der älter als Version 1.12.35 ist. Diese Treiber sind fehlerhaft. Es gibt inzwischen eine neue Version.

Ausgangssituation

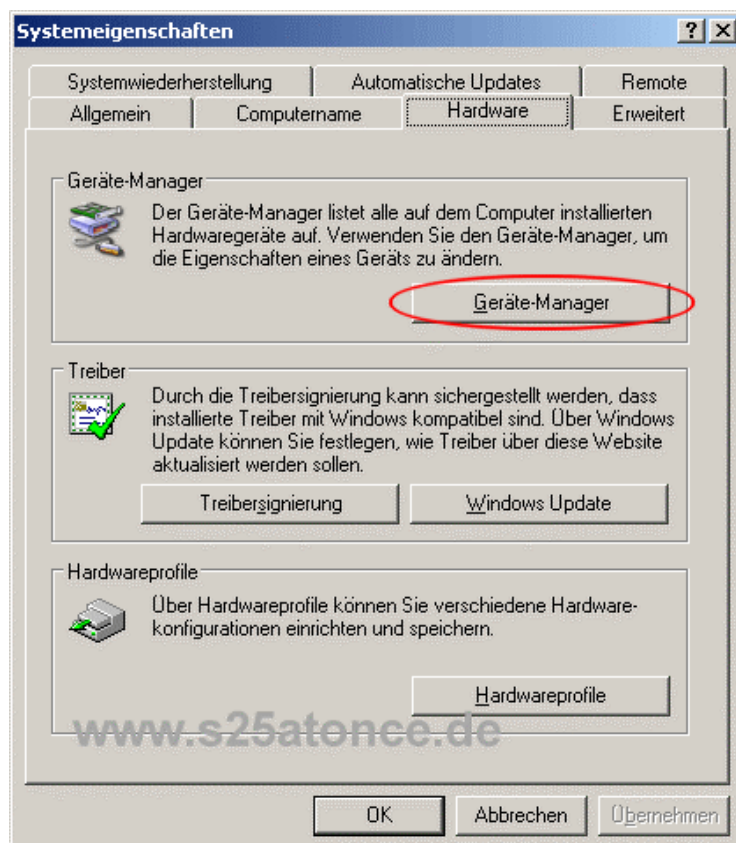
Das Kabel muss mit dem PC verbunden sein. Es darf kein Programm auf das Handy zugreifen. S25@once etc. vorher schließen.

Anleitung

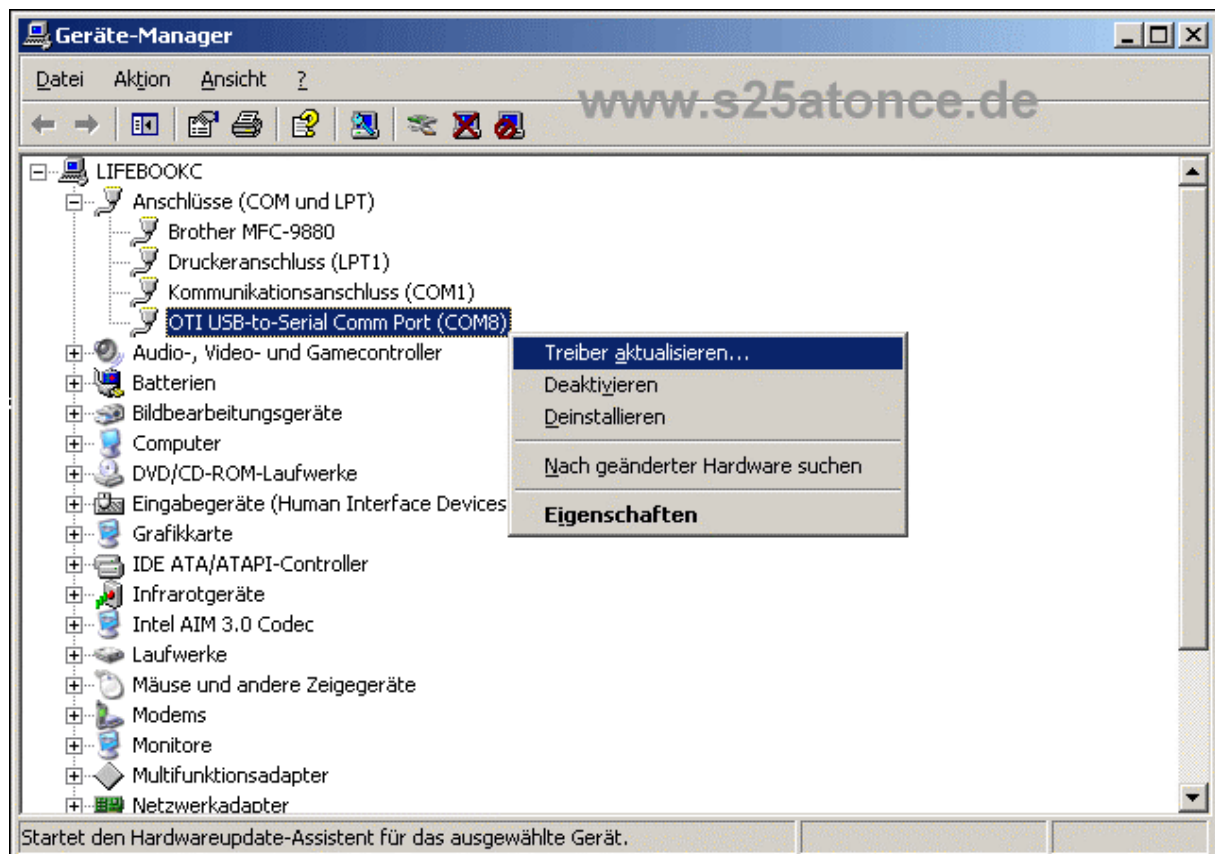
Die nachfolgende Anleitung beschreibt das Update auf Treiberversion 1.12.35. Sie führen das Update auf Ihr eigenes Risiko aus. Der Autor der Anleitung übernimmt keine Gewähr für Richtig- bzw. Vollständigkeit und haftet nicht für direkte oder indirekte Schäden. Wenn Sie damit nicht einverstanden sind, führen Sie die Schritte nicht aus und wenden Sie sich an den Händler, der Ihnen das Kabel verkauft hat. Eigentlich sollte er diesen Support bieten!



Klicken Sie auf dem Windows Desktop mit der rechten Maustaste auf den Arbeitsplatz. Wählen Sie „Eigenschaften“.



Wechseln Sie auf die Registerkarte Hardware und klicken Sie auf Geräte-Manager.



Es öffnet sich der Gerätemanager.


Gehen Sie in den Zweig Anschlüsse. **Hier muss der OTI USB-to-Serial Comm Port auftauchen** – evtl. mit einer anderen COM Nummer in Klammern als im Beispielbild. **Taucht der OTI Anschluss überhaupt nicht auf, brechen Sie an dieser Stelle unbedingt ab.** Ihr Problem ist ein anderes, als das hier beschriebene.

Klicken Sie mit der rechten Maustaste auf den Eintrag und wählen Sie „Treiber aktualisieren“ aus dem Menü aus.




Wählen Sie im Willkommensdialog „Nein, diesmal nicht“ und klicken Sie auf „Weiter“.

Hardwareupdate-Assistent



Mit diesem Assistenten können Sie Software für die folgende Hardwarekomponente installieren:

OTI USB-to-Serial Comm Port (COM8)

 **Falls die Hardwarekomponente mit einer CD oder Diskette geliefert wurde, legen Sie diese jetzt ein.**

Wie möchten Sie vorgehen?

☐ Software automatisch installieren (empfohlen)
☒ Software von einer Liste oder bestimmten Quelle installieren (für fortgeschrittene Benutzer)

Klicken Sie auf "Weiter", um den Vorgang fortzusetzen.


www.s25atonce.de

< Zurück Weiter > Abbrechen

Wählen Sie den unteren Punkt aus und klicken Sie auf weiter.

Hardwareupdate-Assistent

Wählen Sie die Such- und Installationsoptionen.



☐ Diese Quellen nach dem zutreffendsten Treiber durchsuchen
 Verwenden Sie die Kontrollkästchen, um die Standardsuche zu erweitern oder einzuschränken. Lokale Pfade und Wechselmedien sind in der Standardsuche mit einbegriffen. Der zutreffendste Treiber wird installiert.

☐ Wechselmedien durchsuchen (Diskette, CD,...)
☒ Folgende Quelle ebenfalls durchsuchen:

F:\Drivers\Win2k

Durchsuchen

☒ Nicht suchen, sondern den zu installierenden Treiber selbst wählen
 Verwenden Sie diese Option, um einen Gerätetreiber aus einer Liste zu wählen. Es wird nicht garantiert, dass der von Ihnen gewählte Treiber der Hardware am besten entspricht.


www.s25atonce.de


< Zurück Weiter > Abbrechen

Wählen Sie „Nicht suchen, sondern Treiber selbst wählen“ aus und klicken Sie auf „Weiter“.

Hardwareupdate-Assistent

Wählen Sie den für diese Hardware zu installierenden Gerätetreiber.




 Wählen Sie den Hersteller und das Modell der Hardwarekomponente, und klicken Sie auf "Weiter". Klicken Sie auf "Datenträger", wenn Sie über einen Datenträger verfügen, der den erforderlichen Treiber enthält.

☒ Kompatible Hardware anzeigen

Modell

OTI USB-to-Serial Comm Port

 **Dieser Treiber ist nicht digital signiert!**
[Warum ist Treibersignierung wichtig?](#)

Datenträger...

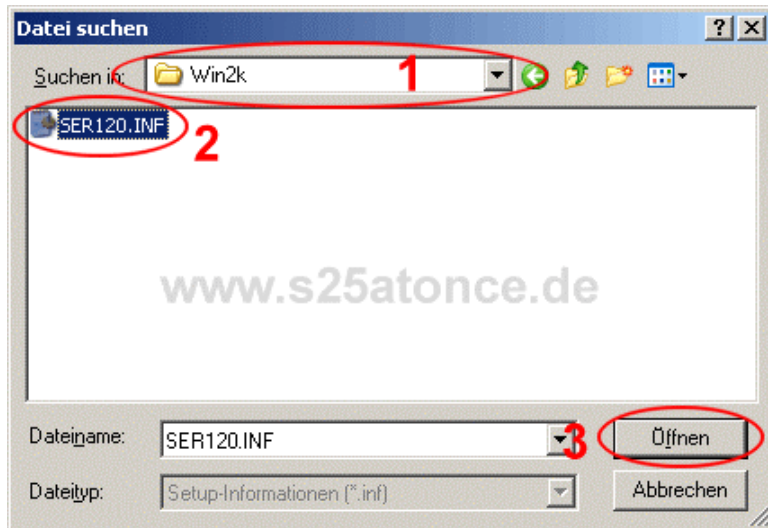
www.s25atonce.de

< Zurück Weiter > Abbrechen

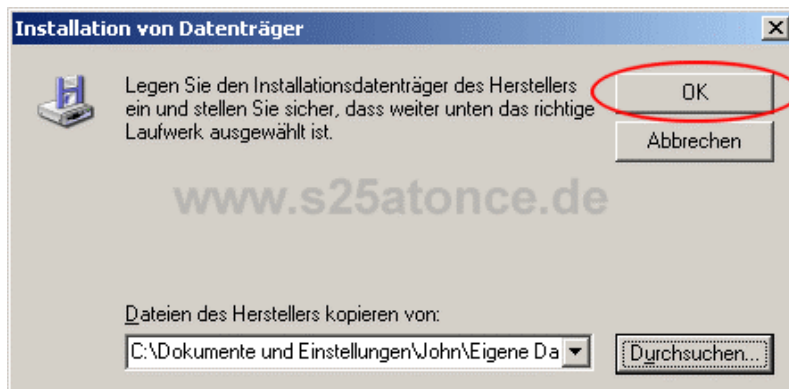
Klicken Sie auf „Datenträger“.



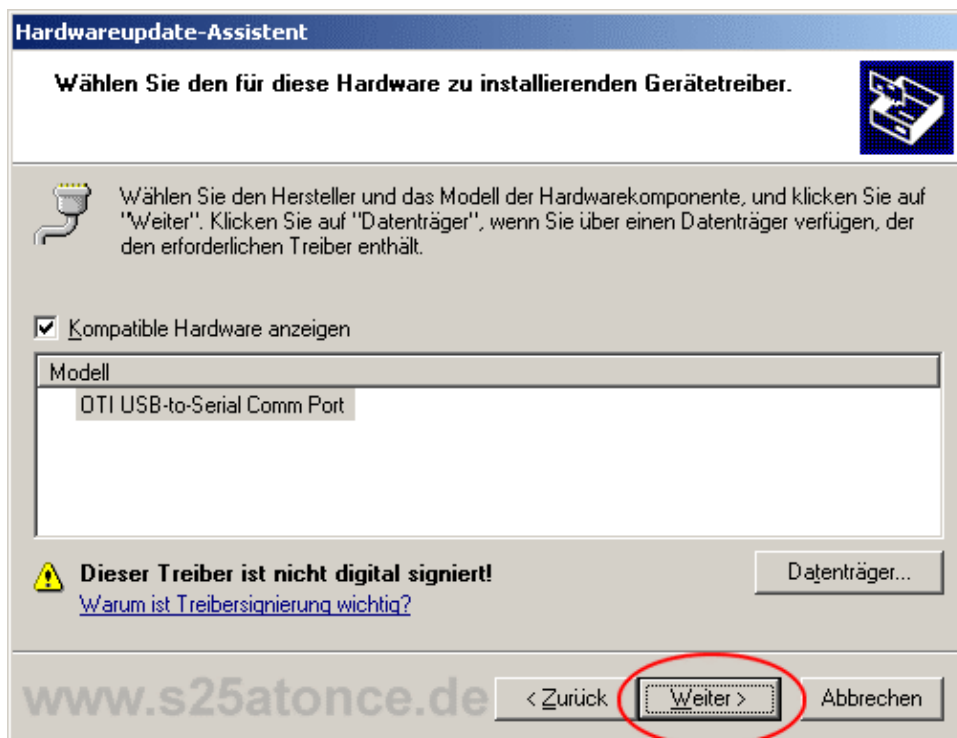
Klicken Sie auf „Durchsuchen“.



Geben Sie im Dropdown Menü (1) den Ordner an, in den Sie den neuen OTI Treiber zu Anfang mit Winzip entpackt haben. Wählen Sie den Unterordner „Win2k“ (auch, wenn Sie Windows XP verwenden).
Klicken Sie die Datei „SER120.INF“ an (2).
Beenden Sie den Dialog mit dem Öffnen Knopf (3).



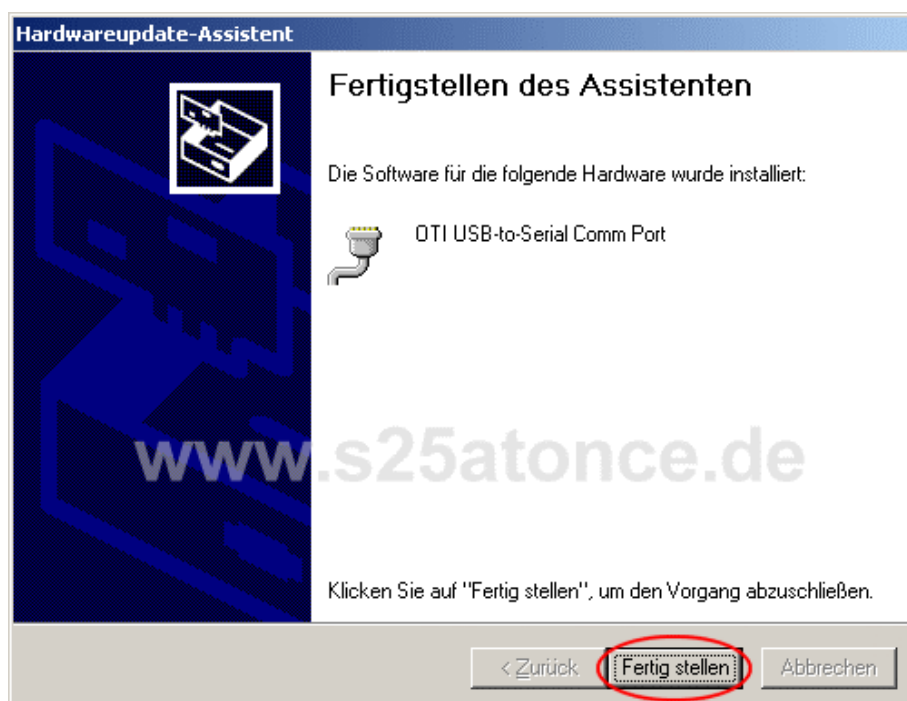
Klicken Sie OK.



Wählen Sie „Weiter“.



Wählen Sie „Installation fortsetzen“. Die Warnung ist gegenstandslos.



Beenden Sie den Installationsvorgang mit „Fertig stellen“.

Abschluss

Schließen Sie alle noch offenen Fenster.

Starten Sie s25@once. Das Telefon sollte nun ohne Fehlermeldung gefunden werden.